

健康経営の推進に向けて

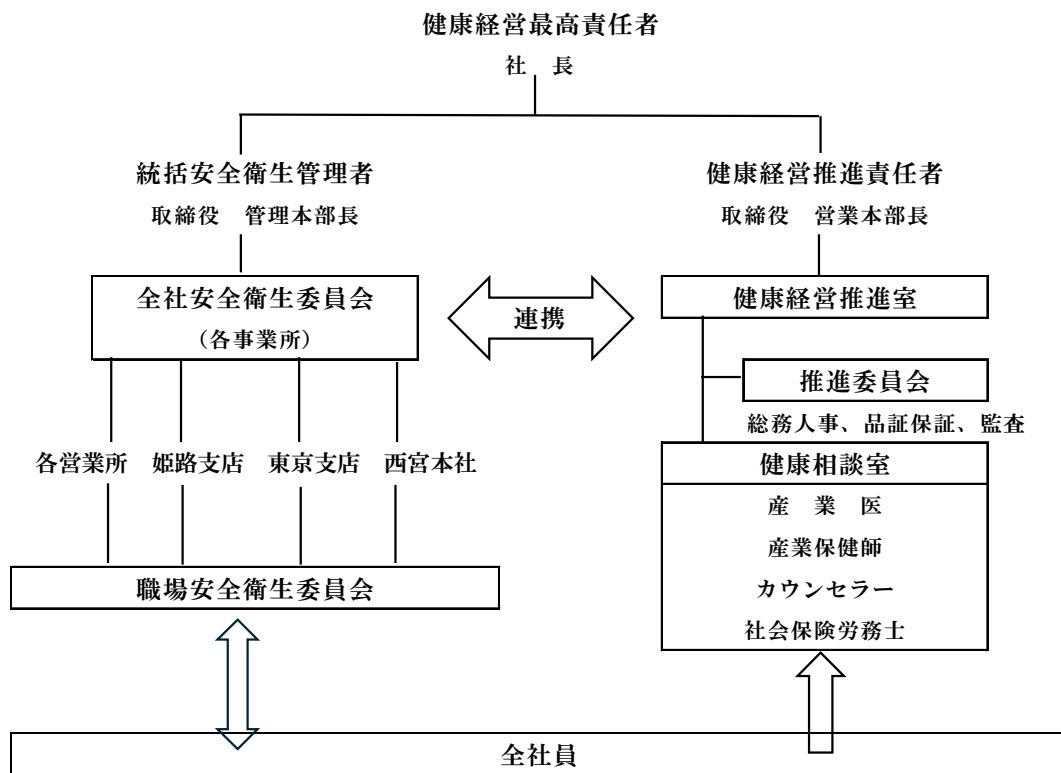
安全・健康宣言

エスフーズ経営理念「おいしさと健康を愛するスタミナ食品をもって世界に貢献する」の実現には、社員一人一人の心身の安全と健康が不可欠です。

エスフーズは、全社員が「明るく元気に楽しく」働ける職場づくりを推進する為、安全衛生活動及び健康の維持・増進活動に積極的に取り組みます。

2024年4月

健康経営推進体制



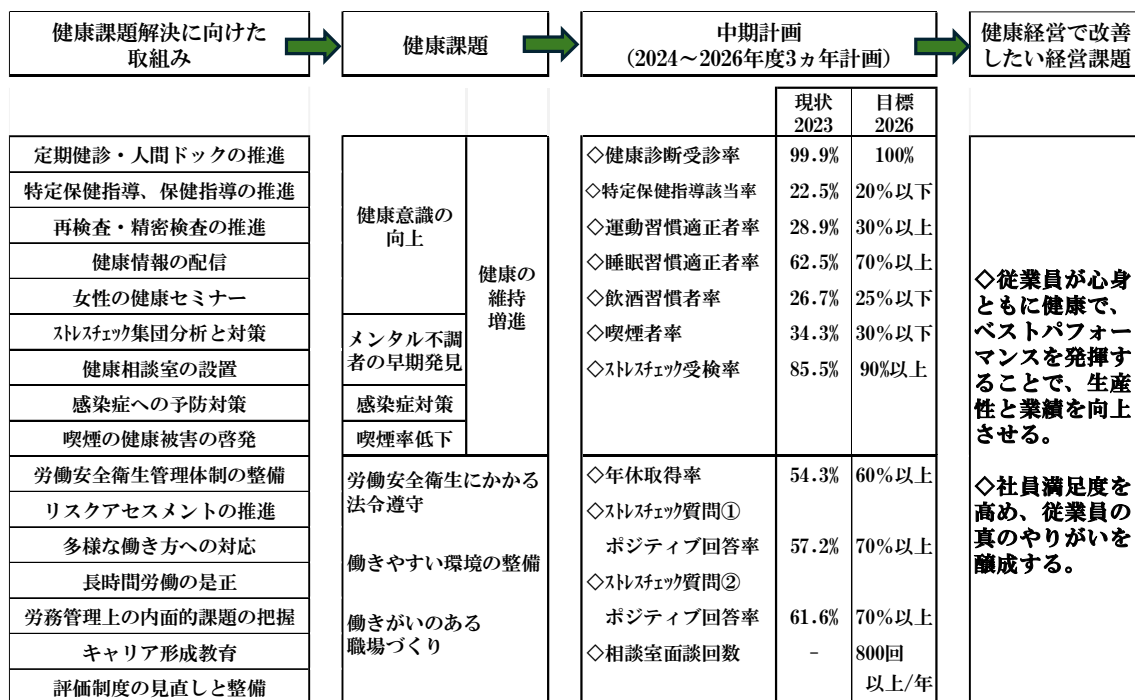
健康経営への取組みについて

エスフーズは、サステナビリティ基本方針及び安全・健康宣言に基づき、人材開発・育成、多様な働き方の尊重、個人と人権の尊重、ワークライフバランスの推進、労働安全衛生、健康管理等の健康経営の具体策を実行します。



健康経営戦略マップに基づく活動の展開

2025年9月現在



ストレスチェック質問①「仕事に満足だ」

ストレスチェック質問②「働きがいのある仕事だ」

健康経営 関連データ

2025年9月現在

	2021年 実績	2022年 実績	2023年 実績	2024年 実績
健康診断受診率	100%	100%	99.9%	100%
ストレスチェック受検率	80.7%	86.7%	85.5%	88.3%
年次有給休暇取得率			54.3%	59.7%

	2021年実績		2022年実績		2023年実績		2024年実績	
	東	西	東	西	東	西	東	西
特定保健指導該当率	26.4%	25.3%	24.8%	19.2%	22.0%	22.5%	18.7%	27.2%
運動習慣適正者率	25.5%	25.5%	28.3%	24.7%	28.3%	28.9%	30.7%	29.2%
睡眠習慣適正者率	67.5%	60.5%	63.7%	60.9%	59.1%	62.5%	64.5%	56.1%
飲酒習慣者率	26.5%	29.0%	26.2%	27.2%	28.1%	26.7%	17.1%	21.2%
喫煙者率	32.5%	36.2%	30.4%	34.3%	31.2%	34.3%	31.2%	33.3%